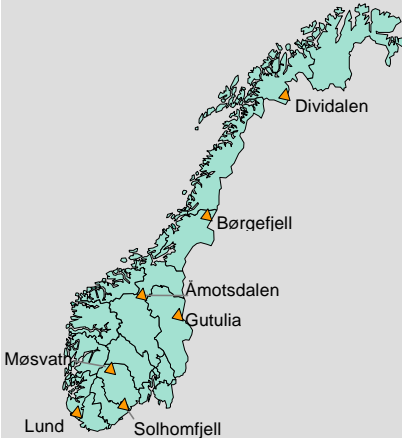


Program for  
naturovervåking

# Naturovervåking i Åmotsdalen – resultater 2008

## Hvor foregår naturovervåkingen?



### Program for terrestrisk naturovervåking

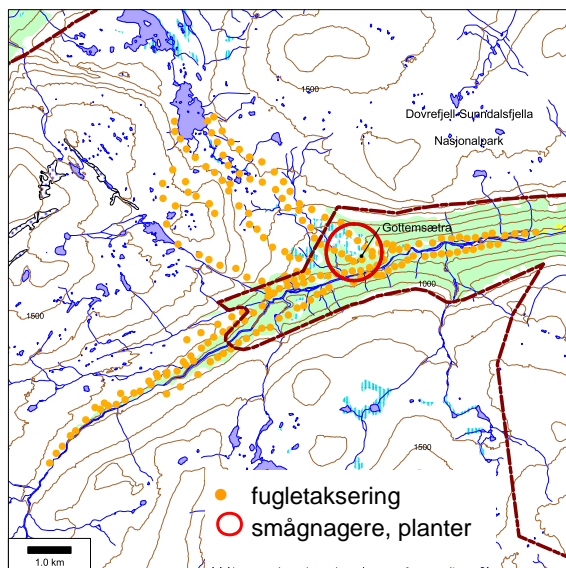
- overvåking av planter og dyr i vanlig norsk skog og fjell
- startet i 1990
- foregår i 7 områder
- organisert av Direktoratet for naturforvaltning (DN)
- gjennomført av Norsk institutt for naturforskning (NINA)

### Mål for naturovervåkingen

- gi grunnlag for å bedømme langsiktige endringer i naturen
- påvise utviklingstendenser over tid og geografiske forskjeller
- på et tidlig tidspunkt oppdage effekter av menneskelig påvirkning på økosystemer og artsmangfold
- skille menneskeskapt endringer fra naturlige variasjoner

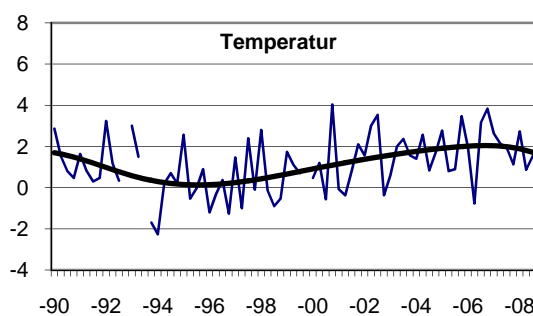
### Kontaktpersoner

- NINA: Erik Framstad (erik.framstad@nina.no)
- DN: Reidar Hindrum (reidar.hindrum@dirnat.no)



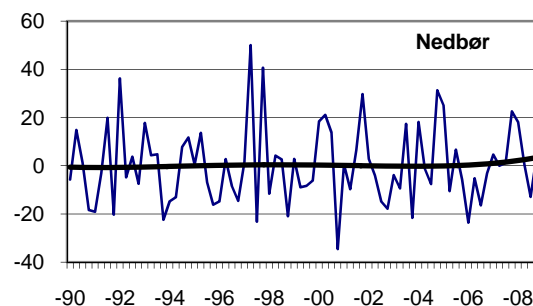
## Oppgang for karplanter og lav, nedgang for moser, middels produksjon for flere fuglearter

- Flere arter av karplanter har økt i mengde, mens mosearter har gått tilbake i siste periode
- Det har blitt mer lav på bjørkestammer, men også noe økt skadeomfang for enkelte lavararter
- Ungeproduksjonen for kongeørn og jaktfalk var på middels nivå i 2008
- Reduksjon i produksjon og bestand for liryper i 2008, men fremdeles på middels nivå
- Svarthvit fluesnapper hadde forbedret klekkesuksess og god overlevelse av unger
- Nedgang i antall registrerte spurvefugl etter topp i 2007
- Bestandskrasj for smågnagere etter ekstremt høyt nivå i 2007



### Mildere klima enn normalt siden midt på 1990-tallet

Gjennomsnittlig avvik i måneds-middeltemperatur (°C) fra 30-årsnormalen (1961-90) pr kvartal fra desember 1989 til november 2008. Verdier over 0 viser temperatur over normalen.

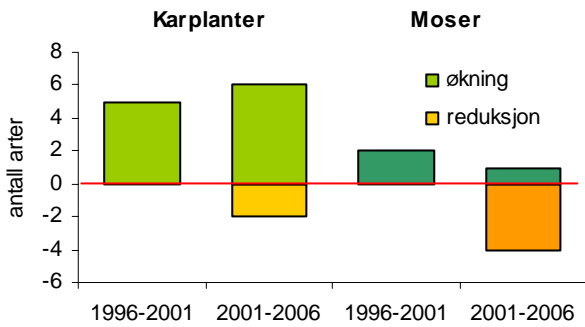


Gjennomsnittlig avvik i månedsnedbør (mm) fra 30-årsnormalen (1961-90) pr kvartal fra desember 1989 til november 2008. Verdier over 0 viser nedbør over normalen.

# Resultater for overvåkingsområdet i Åmotsdalen i 2008

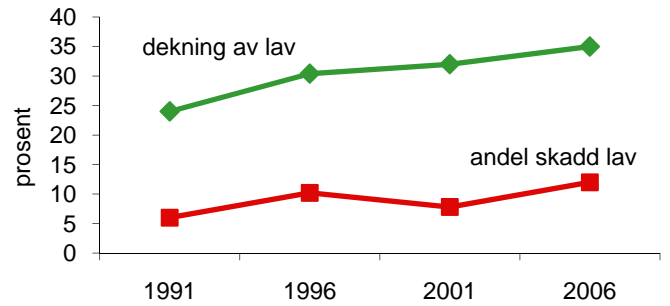
## Framgang for karplanter, tilbakegang for moser

- antall registrerte plantearter varierer mellom år, fra 90 i 1996, 85 i 2001, til 91 i 2007



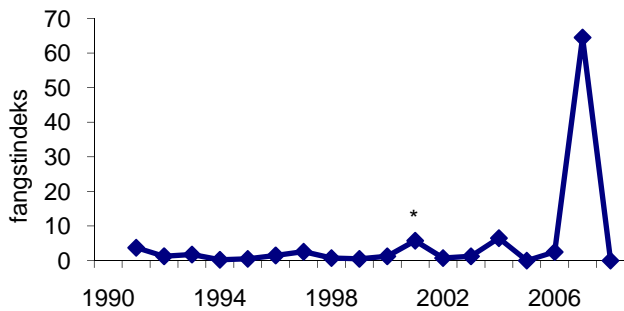
## Større dekning av lav på trær, men litt mer skadet lav

- gradvis økt dekning av lav på bjørkestammer
- litt økt skadeomfang, muligens relatert til klimaet



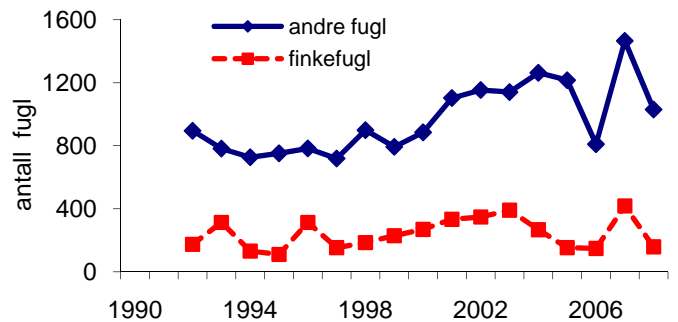
## Bestandskrasj etter ekstremt toppår for smågnagere i 2007

- ellers nokså regelmessige, små bestandstopper



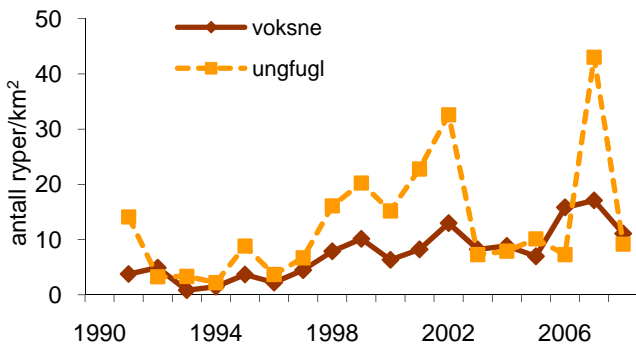
## 32 arter av spurvefugl observert i 2008

- nedgang i antall observerte spurvefugl i 2008 etter topp i 2007



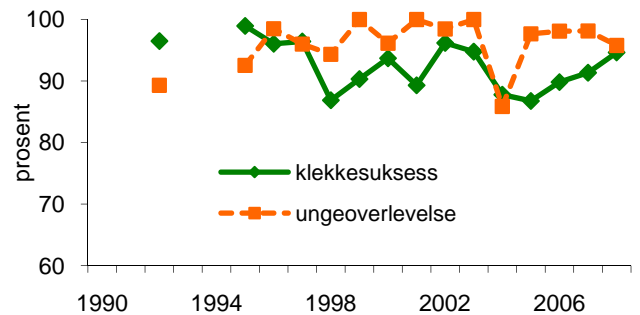
## Nedgang i produksjon og bestand for lirype i 2008

- fremdeles relativt god bestand av voksenfugl
- middels produksjon av unger i 2008

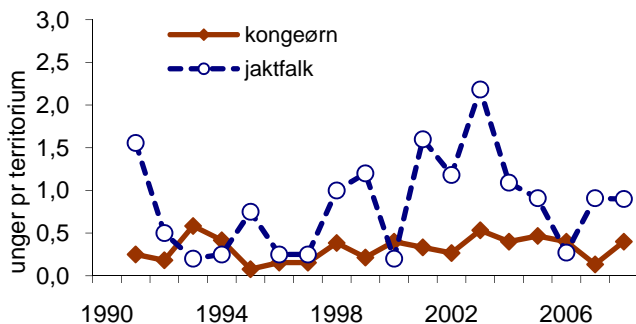


## Forbedret klekkesuksess for svarthvit fluesnappere i 2008

- fortsatt god ungeoverlevelse



## Middels produksjon for kongeørn og jaktfalk i 2008



## Fluesnappere hekker tidligere ved varm vår

- men ingen tydelig trend mot tidligere vår i perioden 1990-2008

